



ที่ สธ ๐๒๓๓.๐๒/ ๒๕๖๒

สำนักงานเขตสุขภาพที่ ๘
๔ ถ.อธิปัตย์ ต.หมากแข้ง อ.เมือง จ.อุดรธานี

๒๘ สิงหาคม ๒๕๖๒

เรื่อง รายงานผลคะแนนการส่งบททดลองจากระบบอิเล็กทรอนิกส์ ตามเกณฑ์ของ สป.สธ. เดือน ก.ค. ๖๒

เรียน นายแพทย์สาธารณสุขจังหวัดทุกแห่ง ในเขตสุขภาพที่ ๘
ผู้อำนวยการโรงพยาบาลทุกแห่ง ในเขตสุขภาพที่ ๘

สิ่งที่ส่งมาด้วย สำเนาบันทึกข้อความที่ สธ ๐๒๓๓.๐๒/๑๘๖๘ ลงวันที่ ๒๗ สิงหาคม ๒๕๖๒ จำนวน ๑ ชุด

ตามที่ กองเศรษฐกิจสุขภาพและหลักประกันสุขภาพ สำนักงานปลัดกระทรวงสาธารณสุข ได้กำหนดตัวชี้วัด Financial Management ร้อยละของหน่วยบริการที่ประสิทธิภาพวิกฤตทางการเงินระดับ ๗ มาตรการที่ ๒ พัฒนาการบริหารระบบบัญชี (Accounting Management) ข้อ ๑. พัฒนาการบริหารระบบบัญชีให้ได้มาตรฐาน ร้อยละของหน่วยบริการที่ผ่านเกณฑ์การตรวจสอบงบทดลองเบื้องต้นจากระบบอิเล็กทรอนิกส์ (เกณฑ์การตรวจสอบงบทดลองเบื้องต้น เฉพาะรพ.แม่ข่าย เดือน ๑๐๐ คะแนน ทุกเดือน) นั้น

จากรายงานสรุปผลการตรวจสอบงบทดลองจากระบบอิเล็กทรอนิกส์ สป.สธ. ข้อมูลเดือน กรกฎาคม ๒๕๖๒ ณ วันที่ ๑๗ สิงหาคม ๒๕๖๒ เวลา ๑๔.๕๙ น. จำนวนหน่วยบริการ ทั้งหมด ๘๘ แห่ง สรุปผลการตามตาราง และแผนภูมิดังนี้

จังหวัด	จำนวน รพ. ทั้งหมด (แห่ง)	ผ่าน (แห่ง)	ร้อยละผ่านเกณฑ์	ไม่ผ่าน (แห่ง)	ร้อยละไม่ผ่านเกณฑ์	หมายเหตุ
นครพนม	12	11	91.67	1	8.33	รพ.เรณูนคร
บึงกาฬ	8	8	100.00	0	-	
เลย	14	14	100.00	0	-	
สกลนคร	18	18	100.00	0	-	
หนองคาย	9	9	100.00	0	-	
หนองบัวลำภู	6	6	100.00	0	-	
อุดรธานี	21	21	100.00	0	-	
รวมเขต 8	88	87	98.86	1	1.14	



รายละเอียดตามสิ่งที่ส่งมาด้วย

ในการนี้ จึงขอรายงานผลคะแนนการส่งบททดลองจากระบบอิเล็กทรอนิกส์ ตามเกณฑ์ของ สป.สธ. เดือน กรกฎาคม ๒๕๖๒ และขอให้ CFO จังหวัด/ หน่วยบริการ กำกับ ติดตาม การส่งข้อมูลรายงานการเงินเข้าระบบบัญชีเกณฑ์คงค้าง ปิงบประมาณ ๒๕๖๒ ภายในวันที่ ๑๔ ของเดือนถัดไป ให้ถูกต้อง ครบถ้วน และเฝ้าระวังสถานการณ์การเงินการคลัง ตามแนวทางการพัฒนาประสิทธิภาพการบริหารการเงินการคลังหน่วยบริการ ในเขตสุขภาพที่ ๘

จึงเรียนมาเพื่อโปรดพิจารณา และดำเนินการในส่วนที่เกี่ยวข้องต่อไป จะเป็นพระคุณ

ขอแสดงความนับถือ

(นายสมิต ประสันนาการ)

กลุ่มงานบริหารการเงินและการคลัง

ผู้อำนวยการสำนักงานเขตสุขภาพที่ ๘

ผู้ประสาน นางสาวสิตาพัชญา โจรนาศศิริรัตน์ ๐๙๑-๘๖๕-๑๔๗๗



บันทึกข้อความ

ส่วนราชการ สำนักงานเขตสุขภาพที่ ๘ กลุ่มงานบริหารการเงินและการคลัง โทร. ๐-๔๒๒๑-๙๒๐๗ ต่อ ๓๑๘
ที่ สธ.๐๒๓๓.๐๒/ ๑๙๗๘ วันที่ ๒๗ สิงหาคม ๒๕๖๒

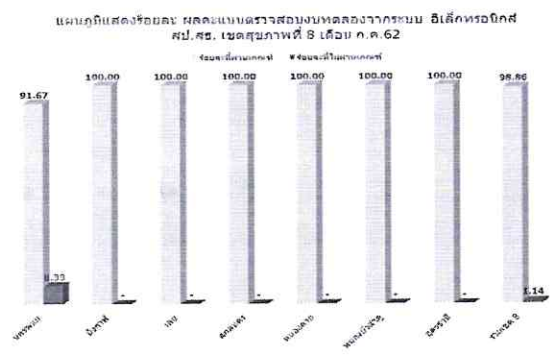
เรื่อง รายงานผลคะแนนการส่งมอบทดลองจากระบบอิเล็กทรอนิกส์ ตามเกณฑ์ของ สป.สธ. เดือน ก.ค. ๖๒

เรียน ผู้อำนวยการสำนักงานเขตสุขภาพที่ ๘

ตามที่ กองเศรษฐกิจสุขภาพและหลักประกันสุขภาพ สำนักงานปลัดกระทรวงสาธารณสุข ได้กำหนดตัวชี้วัด Financial Management ร้อยละของหน่วยบริการที่ประสิทธิภาพวิกฤตทางการเงินระดับ ๗ มาตราการที่ ๒ พัฒนาการบริหารระบบบัญชี (Accounting Management) ข้อ ๑. พัฒนาการบริหารระบบบัญชีให้ได้มาตรฐาน ร้อยละของหน่วยบริการที่ผ่านเกณฑ์การตรวจสอบงบทดลองเบื้องต้นจากระบบอิเล็กทรอนิกส์ (เกณฑ์การตรวจสอบงบทดลองเบื้องต้น เฉพาะรพ.แม่ข่าย เดือน ๑๐๐ คะแนน นั้น

จากรายงานสรุปผลการตรวจสอบงบทดลองจากระบบอิเล็กทรอนิกส์ สป.สธ. ข้อมูลเดือน กรกฎาคม ๒๕๖๒ ณ วันที่ ๑๗ สิงหาคม ๒๕๖๒ เวลา ๑๔.๕๙ น. จำนวนหน่วยบริการ ทั้งหมด ๘๘ แห่ง สรุปผลการตามตาราง และแผนภูมิดังนี้

จังหวัด	จำนวน รพ. ทั้งหมด (แห่ง)	ผ่าน (แห่ง)	ร้อยละผ่านเกณฑ์	ไม่ผ่าน (แห่ง)	ร้อยละไม่ผ่านเกณฑ์	หมายเหตุ
นครพนม	12	11	91.67	1	8.33	รพ.เรณูนคร
บึงกาฬ	8	8	100.00	0	-	
เลย	14	14	100.00	0	-	
สกลนคร	18	18	100.00	0	-	
หนองคาย	9	9	100.00	0	-	
หนองบัวลำภู	6	6	100.00	0	-	
อุดรธานี	21	21	100.00	0	-	
รวมเขต 8	88	87	98.86	1	1.14	



รายละเอียดตามเอกสารแนบ

ข้อพิจารณา

เห็นควรแจ้งให้ CFO จังหวัด/ หน่วยบริการ กำกับ ติดตาม การบันทึกบัญชี เพื่อให้ถูกต้อง ครบถ้วน และเฝ้าระวังสถานการณ์การเงินการคลัง ตามแนวทางการพัฒนาประสิทธิภาพการบริหารการเงิน การคลังหน่วยบริการ ในเขตสุขภาพที่ ๘ ต่อไป

(นางสาวสิตาพัชญ์ โรจนาศิริรัตน์)
นักวิชาการเงินและบัญชี

อนุมัติ

(นายสมิต ประสันนาการ)
ผู้อำนวยการสำนักงานเขตสุขภาพที่ ๘

ปฏิบัติราชการแทนปลัดกระทรวงสาธารณสุข

รายงานสรุปผลการตรวจสอบบทลงจากระบบอิเล็กทรอนิกส์ สป.สธ. เดือน กรกฎาคม ๒๕๖๒

ข้อมูลเดือน ตุลาคม ๒๕๖๑ - มิถุนายน ๒๕๖๒ ณ วันที่ ๑๗ สิงหาคม ๒๕๖๒ เวลา ๑๔.๕๙ น.

เกณฑ์การตรวจสอบบทลงเบื้องต้น เฉพาะรพ.แม่ข่าย จะต้องได้ ๑๐๐ คะแนนเต็มทุกเดือน

ข้อมูลจาก หน้าเว็บ <http://hfo๖๒.cfo.in.th/>

ลำดับ	จังหวัด	ชื่อหน่วยบริการ	ต.ค.-๖๑	พ.ย.-๖๑	ธ.ค.-๖๑	ม.ค.-๖๒	ก.พ.-๖๒	มี.ค.-๖๒	เม.ย.-๖๒	พ.ค.-๖๒	มิ.ย.-๖๒	ก.ค.-๖๒
๑	นครพนม	นครพนม,รพท.	๑๐๐	๙๕	๑๐๐	๑๐๐	๑๐๐	๑๐๐	๑๐๐	๑๐๐	๑๐๐	๑๐๐
๒	นครพนม	ปลาปาก,รพช.	๑๐๐	๑๐๐	๑๐๐	๑๐๐	๑๐๐	๑๐๐	๑๐๐	๑๐๐	๑๐๐	๑๐๐
๓	นครพนม	ท่าอุเทน,รพช.	๑๐๐	๑๐๐	๑๐๐	๑๐๐	๑๐๐	๑๐๐	๑๐๐	๑๐๐	๑๐๐	๑๐๐
๔	นครพนม	บ้านแพง,รพช.	๙๕	๑๐๐	๑๐๐	๑๐๐	๑๐๐	๑๐๐	๑๐๐	๑๐๐	๑๐๐	๑๐๐
๕	นครพนม	นาทม,รพช.	๙๕	๑๐๐	๑๐๐	๑๐๐	๑๐๐	๑๐๐	๑๐๐	๑๐๐	๑๐๐	๑๐๐
๖	นครพนม	เรณูนคร,รพช.	๑๐๐	๑๐๐	๑๐๐	๑๐๐	๑๐๐	๑๐๐	๘๕	๘๕	๑๐๐	๘๕
๗	นครพนม	นาแก,รพช.	๙๕	๑๐๐	๑๐๐	๑๐๐	๑๐๐	๑๐๐	๑๐๐	๑๐๐	๑๐๐	๑๐๐
๘	นครพนม	ศรีสงคราม,รพช.	๑๐๐	๑๐๐	๑๐๐	๑๐๐	๑๐๐	๑๐๐	๑๐๐	๑๐๐	๑๐๐	๑๐๐
๙	นครพนม	นาหว้า,รพช.	๑๐๐	๑๐๐	๑๐๐	๑๐๐	๑๐๐	๑๐๐	๑๐๐	๑๐๐	๑๐๐	๑๐๐
๑๐	นครพนม	โพนสวรรค์,รพช.	๙๕	๑๐๐	๑๐๐	๑๐๐	๑๐๐	๑๐๐	๑๐๐	๑๐๐	๑๐๐	๑๐๐
๑๑	นครพนม	ธาตุพนม,รพช.	๙๕	๑๐๐	๑๐๐	๑๐๐	๑๐๐	๑๐๐	๑๐๐	๘๕	๑๐๐	๑๐๐
๑๒	นครพนม	วังยาง,รพช.	๑๐๐	๑๐๐	๑๐๐	๑๐๐	๑๐๐	๑๐๐	๑๐๐	๑๐๐	๑๐๐	๑๐๐
๑๓	บึงกาฬ	บึงกาฬ,รพท.	๑๐๐	๑๐๐	๑๐๐	๑๐๐	๑๐๐	๑๐๐	๑๐๐	๑๐๐	๑๐๐	๑๐๐
๑๔	บึงกาฬ	พรเจริญ,รพช.	๑๐๐	๑๐๐	๑๐๐	๑๐๐	๑๐๐	๑๐๐	๑๐๐	๑๐๐	๑๐๐	๑๐๐
๑๕	บึงกาฬ	โซพิสัย,รพช.	๑๐๐	๑๐๐	๑๐๐	๑๐๐	๑๐๐	๑๐๐	๑๐๐	๑๐๐	๑๐๐	๑๐๐
๑๖	บึงกาฬ	เซกา,รพช.	๘๐	๘๕	๑๐๐	๑๐๐	๑๐๐	๑๐๐	๑๐๐	๑๐๐	๑๐๐	๑๐๐
๑๗	บึงกาฬ	ปากคาด,รพช.	๑๐๐	๑๐๐	๑๐๐	๑๐๐	๑๐๐	๑๐๐	๑๐๐	๑๐๐	๑๐๐	๑๐๐
๑๘	บึงกาฬ	บึงโขงหลง,รพช.	๑๐๐	๑๐๐	๑๐๐	๑๐๐	๑๐๐	๑๐๐	๑๐๐	๑๐๐	๑๐๐	๑๐๐
๑๙	บึงกาฬ	ศรีวิไล,รพช.	๑๐๐	๑๐๐	๑๐๐	๑๐๐	๑๐๐	๑๐๐	๑๐๐	๑๐๐	๑๐๐	๑๐๐
๒๐	บึงกาฬ	บุงคล้า,รพช.	๑๐๐	๑๐๐	๑๐๐	๑๐๐	๑๐๐	๑๐๐	๑๐๐	๑๐๐	๑๐๐	๑๐๐
๒๑	เลย	เลย,รพท.	๑๐๐	๑๐๐	๑๐๐	๑๐๐	๑๐๐	๑๐๐	๑๐๐	๑๐๐	๑๐๐	๑๐๐
๒๒	เลย	นาดูน,รพช.	๑๐๐	๙๐	๑๐๐	๑๐๐	๑๐๐	๑๐๐	๙๐	๙๐	๑๐๐	๑๐๐
๒๓	เลย	เชียงคาน,รพช.	๑๐๐	๑๐๐	๑๐๐	๑๐๐	๑๐๐	๑๐๐	๑๐๐	๑๐๐	๑๐๐	๑๐๐
๒๔	เลย	ปากชม,รพช.	๑๐๐	๑๐๐	๑๐๐	๑๐๐	๑๐๐	๑๐๐	๑๐๐	๘๕	๑๐๐	๑๐๐
๒๕	เลย	นาแห้ว,รพช.	๑๐๐	๑๐๐	๑๐๐	๑๐๐	๑๐๐	๑๐๐	๑๐๐	๑๐๐	๑๐๐	๑๐๐
๒๖	เลย	ภูเรือ,รพช.	๑๐๐	๑๐๐	๑๐๐	๑๐๐	๑๐๐	๑๐๐	๑๐๐	๑๐๐	๑๐๐	๑๐๐
๒๗	เลย	ท่าลี่,รพช.	๑๐๐	๑๐๐	๑๐๐	๑๐๐	๑๐๐	๑๐๐	๑๐๐	๑๐๐	๑๐๐	๑๐๐
๒๘	เลย	วังสะพุง,รพช.	๑๐๐	๑๐๐	๑๐๐	๑๐๐	๑๐๐	๑๐๐	๙๐	๑๐๐	๑๐๐	๑๐๐
๒๙	เลย	ภูกระดึง,รพช.	๙๕	๑๐๐	๑๐๐	๑๐๐	๑๐๐	๑๐๐	๑๐๐	๑๐๐	๑๐๐	๑๐๐
๓๐	เลย	ภูหลวง,รพช.	๙๕	๑๐๐	๑๐๐	๑๐๐	๑๐๐	๑๐๐	๑๐๐	๙๐	๑๐๐	๑๐๐
๓๑	เลย	ผาขาว,รพช.	๙๕	๑๐๐	๑๐๐	๑๐๐	๑๐๐	๑๐๐	๑๐๐	๑๐๐	๑๐๐	๑๐๐
๓๒	เลย	ด่านซ้าย,รพช.	๙๕	๑๐๐	๑๐๐	๑๐๐	๑๐๐	๑๐๐	๑๐๐	๑๐๐	๑๐๐	๑๐๐
๓๓	เลย	เอราวัณ,รพช.	๑๐๐	๑๐๐	๑๐๐	๑๐๐	๑๐๐	๑๐๐	๑๐๐	๑๐๐	๙๐	๑๐๐
๓๔	เลย	หนองหิน,รพช.	๑๐๐	๑๐๐	๑๐๐	๑๐๐	๑๐๐	๑๐๐	๑๐๐	๑๐๐	๑๐๐	๑๐๐
๓๕	สกลนคร	สกลนคร,รพศ.	๑๐๐	๑๐๐	๑๐๐	๑๐๐	๑๐๐	๑๐๐	๑๐๐	๑๐๐	๑๐๐	๑๐๐

รายงานสรุปผลการตรวจสอบงบทดลองจากระบบอิเล็กทรอนิกส์ สป.สร. เดือน กรกฎาคม ๒๕๖๒

ข้อมูลเดือน ตุลาคม ๒๕๖๑ - มิถุนายน ๒๕๖๒ ณ วันที่ ๑๗ สิงหาคม ๒๕๖๒ เวลา ๑๔.๕๙ น.

เกณฑ์การตรวจสอบงบทดลองเบื้องต้น เฉพาะรพ.แม่ข่าย จะต้องได้ ๑๐๐ คะแนนเต็มทุกเดือน

ข้อมูลจาก หน้าเว็บ <http://hfob๒.cfo.in.th/>

ลำดับ	จังหวัด	ชื่อหน่วยบริการ	ต.ค.-๖๑	พ.ย.-๖๑	ธ.ค.-๖๑	ม.ค.-๖๒	ก.พ.-๖๒	มี.ค.-๖๒	เม.ย.-๖๒	พ.ค.-๖๒	มิ.ย.-๖๒	ก.ค.-๖๒
๓๖	สกลนคร	กุสุมาลย์,รพช.	๑๐๐	๑๐๐	๑๐๐	๑๐๐	๑๐๐	๑๐๐	๑๐๐	๑๐๐	๑๐๐	๑๐๐
๓๗	สกลนคร	กุดบาก,รพช.	๑๐๐	๑๐๐	๑๐๐	๑๐๐	๑๐๐	๑๐๐	๑๐๐	๑๐๐	๑๐๐	๑๐๐
๓๘	สกลนคร	อ.ผืน อจจาโร,รพช.	๙๕	๑๐๐	๑๐๐	๑๐๐	๑๐๐	๑๐๐	๑๐๐	๑๐๐	๑๐๐	๑๐๐
๓๙	สกลนคร	พังโคน,รพช.	๑๐๐	๑๐๐	๑๐๐	๑๐๐	๑๐๐	๑๐๐	๑๐๐	๑๐๐	๑๐๐	๑๐๐
๔๐	สกลนคร	วาริชภูมิ,รพช.	๑๐๐	๑๐๐	๑๐๐	๑๐๐	๑๐๐	๑๐๐	๑๐๐	๑๐๐	๑๐๐	๑๐๐
๔๑	สกลนคร	นิคมน้ำอูน,รพช.	๑๐๐	๑๐๐	๑๐๐	๑๐๐	๑๐๐	๑๐๐	๑๐๐	๑๐๐	๑๐๐	๑๐๐
๔๒	สกลนคร	วานรนิวาส,รพช.	๑๐๐	๑๐๐	๑๐๐	๑๐๐	๑๐๐	๑๐๐	๑๐๐	๑๐๐	๑๐๐	๑๐๐
๔๓	สกลนคร	คำตากล้า,รพช.	๑๐๐	๑๐๐	๑๐๐	๑๐๐	๑๐๐	๑๐๐	๑๐๐	๑๐๐	๑๐๐	๑๐๐
๔๔	สกลนคร	บ้านม่วง,รพช.	๑๐๐	๑๐๐	๑๐๐	๑๐๐	๑๐๐	๑๐๐	๑๐๐	๑๐๐	๑๐๐	๑๐๐
๔๕	สกลนคร	อากาศอำนวย,รพช.	๑๐๐	๑๐๐	๑๐๐	๑๐๐	๑๐๐	๑๐๐	๑๐๐	๑๐๐	๑๐๐	๑๐๐
๔๖	สกลนคร	ส่องดาว,รพช.	๑๐๐	๑๐๐	๑๐๐	๑๐๐	๑๐๐	๑๐๐	๑๐๐	๑๐๐	๑๐๐	๑๐๐
๔๗	สกลนคร	เต่างอย,รพช.	๑๐๐	๑๐๐	๑๐๐	๑๐๐	๑๐๐	๑๐๐	๑๐๐	๑๐๐	๑๐๐	๑๐๐
๔๘	สกลนคร	โคกศรีสุพรรณ,รพช.	๑๐๐	๑๐๐	๑๐๐	๑๐๐	๑๐๐	๑๐๐	๑๐๐	๘๕	๑๐๐	๑๐๐
๔๙	สกลนคร	เจริญศิลป์,รพช.	๙๕	๑๐๐	๑๐๐	๑๐๐	๑๐๐	๑๐๐	๑๐๐	๑๐๐	๑๐๐	๑๐๐
๕๐	สกลนคร	โพนนาแก้ว,รพช.	๑๐๐	๑๐๐	๑๐๐	๑๐๐	๑๐๐	๑๐๐	๑๐๐	๑๐๐	๑๐๐	๑๐๐
๕๑	สกลนคร	สว่างแดนดิน,รพช.	๑๐๐	๑๐๐	๑๐๐	๑๐๐	๑๐๐	๑๐๐	๑๐๐	๑๐๐	๑๐๐	๑๐๐
๕๒	สกลนคร	อ.แบน ธนากโร,รพช.	๑๐๐	๑๐๐	๑๐๐	๑๐๐	๑๐๐	๑๐๐	๑๐๐	๑๐๐	๑๐๐	๑๐๐
๕๓	หนองคาย	หนองคาย,รพช.	๑๐๐	๑๐๐	๑๐๐	๑๐๐	๑๐๐	๑๐๐	๑๐๐	๑๐๐	๑๐๐	๑๐๐
๕๔	หนองคาย	โพนพิสัย,รพช.	๙๐	๑๐๐	๑๐๐	๑๐๐	๑๐๐	๑๐๐	๑๐๐	๑๐๐	๑๐๐	๑๐๐
๕๕	หนองคาย	ศรีเชียงใหม่,รพช.	๑๐๐	๑๐๐	๑๐๐	๑๐๐	๑๐๐	๑๐๐	๑๐๐	๑๐๐	๑๐๐	๑๐๐
๕๖	หนองคาย	สังคม,รพช.	๑๐๐	๑๐๐	๑๐๐	๑๐๐	๑๐๐	๑๐๐	๑๐๐	๑๐๐	๑๐๐	๑๐๐
๕๗	หนองคาย	ท่าบ่อ,รพช.	๑๐๐	๑๐๐	๑๐๐	๑๐๐	๑๐๐	๑๐๐	๑๐๐	๑๐๐	๑๐๐	๑๐๐
๕๘	หนองคาย	สระใคร,รพช.	๑๐๐	๑๐๐	๑๐๐	๑๐๐	๑๐๐	๑๐๐	๑๐๐	๑๐๐	๑๐๐	๑๐๐
๕๙	หนองคาย	โพธิ์ตาก,รพช.	๑๐๐	๑๐๐	๑๐๐	๑๐๐	๑๐๐	๑๐๐	๑๐๐	๑๐๐	๑๐๐	๑๐๐
๖๐	หนองคาย	เฝ้าไร่,รพช.	๙๕	๙๕	๑๐๐	๑๐๐	๑๐๐	๑๐๐	๑๐๐	๑๐๐	๑๐๐	๑๐๐
๖๑	หนองคาย	รัตนวาปี,รพช.	๑๐๐	๑๐๐	๑๐๐	๑๐๐	๑๐๐	๑๐๐	๑๐๐	๑๐๐	๑๐๐	๑๐๐
๖๒	หนองบัวลำภู	หนองบัวลำภู,รพช.	๑๐๐	๑๐๐	๑๐๐	๑๐๐	๑๐๐	๑๐๐	๑๐๐	๑๐๐	๑๐๐	๑๐๐
๖๓	หนองบัวลำภู	นาแก,รพช.	๙๕	๑๐๐	๑๐๐	๑๐๐	๑๐๐	๑๐๐	๑๐๐	๑๐๐	๑๐๐	๑๐๐
๖๔	หนองบัวลำภู	โนนสัง,รพช.	๑๐๐	๑๐๐	๑๐๐	๑๐๐	๑๐๐	๑๐๐	๑๐๐	๑๐๐	๑๐๐	๑๐๐
๖๕	หนองบัวลำภู	ศรีบุญเรือง,รพช.	๙๕	๑๐๐	๑๐๐	๑๐๐	๑๐๐	๑๐๐	๑๐๐	๑๐๐	๑๐๐	๑๐๐
๖๖	หนองบัวลำภู	สุวรรณคูหา,รพช.	๙๕	๑๐๐	๑๐๐	๑๐๐	๑๐๐	๑๐๐	๑๐๐	๑๐๐	๑๐๐	๑๐๐
๖๗	หนองบัวลำภู	นาหว้า,รพช.	๙๕	๑๐๐	๑๐๐	๑๐๐	๑๐๐	๑๐๐	๑๐๐	๑๐๐	๑๐๐	๑๐๐
๖๘	อุดรธานี	อุดรธานี,รพช.	๑๐๐	๑๐๐	๑๐๐	๑๐๐	๑๐๐	๑๐๐	๑๐๐	๑๐๐	๑๐๐	๑๐๐
๖๙	อุดรธานี	กุดจับ,รพช.	๙๕	๑๐๐	๑๐๐	๑๐๐	๑๐๐	๑๐๐	๑๐๐	๑๐๐	๑๐๐	๑๐๐
๗๐	อุดรธานี	หนองวัวซอ,รพช.	๙๕	๑๐๐	๑๐๐	๑๐๐	๑๐๐	๑๐๐	๑๐๐	๑๐๐	๑๐๐	๑๐๐

รายงานสรุปผลการตรวจสอบพบทดลองจากระบบอิเล็กทรอนิกส์ สป.สธ. เดือน กรกฎาคม ๒๕๖๒

ข้อมูลเดือน ตุลาคม ๒๕๖๑ - มิถุนายน ๒๕๖๒ ณ วันที่ ๑๗ สิงหาคม ๒๕๖๒ เวลา ๑๔.๕๙ น.

เกณฑ์การตรวจสอบพบทดลองเบื้องต้น เฉพาะรพ.แม่ข่าย จะต้องได้ ๑๐๐ คะแนนเต็มทุกเดือน

ข้อมูลจาก หน้าเวป <http://hfo๖๒.cfo.in.th/>

ลำดับ	จังหวัด	ชื่อหน่วยบริการ	ต.ค.-๖๑	พ.ย.-๖๑	ธ.ค.-๖๑	ม.ค.-๖๒	ก.พ.-๖๒	มี.ค.-๖๒	เม.ย.-๖๒	พ.ค.-๖๒	มิ.ย.-๖๒	ก.ค.-๖๒
๗๑	อุดรธานี	กุมภวาปี,รพท.	๙๕	๑๐๐	๑๐๐	๑๐๐	๑๐๐	๑๐๐	๑๐๐	๙๐	๑๐๐	๑๐๐
๗๒	อุดรธานี	ห้วยเก็ง,รพช.	๑๐๐	๑๐๐	๑๐๐	๑๐๐	๙๕	๑๐๐	๑๐๐	๑๐๐	๑๐๐	๑๐๐
๗๓	อุดรธานี	โนนสะอาด,รพช.	๙๕	๑๐๐	๑๐๐	๑๐๐	๑๐๐	๑๐๐	๑๐๐	๘๕	๑๐๐	๑๐๐
๗๔	อุดรธานี	หนองหาน,รพช.	๑๐๐	๑๐๐	๑๐๐	๑๐๐	๑๐๐	๑๐๐	๑๐๐	๘๕	๑๐๐	๑๐๐
๗๕	อุดรธานี	ทุ่งฝน,รพช.	๙๕	๑๐๐	๑๐๐	๑๐๐	๑๐๐	๑๐๐	๑๐๐	๑๐๐	๑๐๐	๑๐๐
๗๖	อุดรธานี	ไชยวาน,รพช.	๑๐๐	๑๐๐	๑๐๐	๑๐๐	๑๐๐	๑๐๐	๑๐๐	๑๐๐	๑๐๐	๑๐๐
๗๗	อุดรธานี	ศรีธาตุ,รพช.	๙๕	๑๐๐	๑๐๐	๑๐๐	๑๐๐	๑๐๐	๑๐๐	๑๐๐	๑๐๐	๑๐๐
๗๘	อุดรธานี	วังสามหมอ,รพช.	๑๐๐	๑๐๐	๑๐๐	๑๐๐	๑๐๐	๑๐๐	๑๐๐	๑๐๐	๑๐๐	๑๐๐
๗๙	อุดรธานี	บ้านผือ,รพช.	๑๐๐	๑๐๐	๑๐๐	๑๐๐	๑๐๐	๑๐๐	๑๐๐	๑๐๐	๑๐๐	๑๐๐
๘๐	อุดรธานี	น้ำโสม,รพช.	๑๐๐	๑๐๐	๑๐๐	๑๐๐	๑๐๐	๑๐๐	๑๐๐	๑๐๐	๑๐๐	๑๐๐
๘๑	อุดรธานี	เพ็ญ,รพช.	๙๕	๘๕	๑๐๐	๑๐๐	๑๐๐	๑๐๐	๑๐๐	๑๐๐	๑๐๐	๑๐๐
๘๒	อุดรธานี	สร้างคอม,รพช.	๑๐๐	๑๐๐	๑๐๐	๑๐๐	๑๐๐	๑๐๐	๑๐๐	๑๐๐	๑๐๐	๑๐๐
๘๓	อุดรธานี	หนองแสง,รพช.	๑๐๐	๙๐	๑๐๐	๑๐๐	๑๐๐	๑๐๐	๑๐๐	๘๕	๑๐๐	๑๐๐
๘๔	อุดรธานี	นายาง,รพช.	๙๕	๑๐๐	๑๐๐	๑๐๐	๑๐๐	๑๐๐	๑๐๐	๑๐๐	๑๐๐	๑๐๐
๘๕	อุดรธานี	พิบูลย์รักษ์,รพช.	๑๐๐	๑๐๐	๑๐๐	๑๐๐	๑๐๐	๑๐๐	๑๐๐	๑๐๐	๑๐๐	๑๐๐
๘๖	อุดรธานี	บ้านดุง,รพช.	๑๐๐	๑๐๐	๑๐๐	๑๐๐	๑๐๐	๑๐๐	๑๐๐	๑๐๐	๑๐๐	๑๐๐
๘๗	อุดรธานี	กู่แก้ว,รพช.	๑๐๐	๑๐๐	๑๐๐	๑๐๐	๑๐๐	๑๐๐	๑๐๐	๑๐๐	๑๐๐	๑๐๐
๘๘	อุดรธานี	ประจักษ์ศิลปาคม,รพช.	๑๐๐	๑๐๐	๑๐๐	๑๐๐	๑๐๐	๑๐๐	๑๐๐	๑๐๐	๑๐๐	๑๐๐